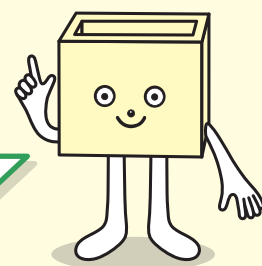


初めての投資信託、ゆうちよで始めてみませんか？

初回窓口購入時手数料 無料サービス



スマホやパソコンでお得に
投資信託を始めたいけれど、
どんなファンドを選んだらよいか
よく分からない…



ご安心ください！
お客様の初めてのファンド選びを
担当者がサポートします！

サービス開始日:2024年5月7日(火)～

対象のお客さま

ゆうちよ銀行・郵便局で初めて投資信託を購入されるお客さまのうち、
2回目以降のお取引をインターネットで行うとお約束いただいた方

サービス概要

初回の窓口での購入時手数料無料(投資信託自動積立を除く)

※ゆうちよ銀行および投資信託取扱郵便局の窓口で取り扱う、すべてのファンドが対象

申込方法

本サービスの利用申込確認書に必要事項を記入し、窓口へ提出

※本サービスのご利用は、初回の窓口での購入(投資信託自動積立を除く)に限ります。2回目以降の窓口での投資信託購入時には
ご利用いただけません。

※相続により投資信託を保有されたことがあるお客さまは、ご利用いただけません。

※過去の投資信託取引の有無を、当行所定の方法により確認し、判定します。

※予告なく変更・終了する可能性があります。あらかじめご了承ください。

インターネット取引なら、豊富なラインアップがすべて、購入時手数料無料!

▶ 動画で詳しく! インターネットで資産運用



スマホやパソコンの操作ガイドや
各種商品の紹介、NISA制度の
解説など、資産運用について
学べる動画をご用意しています!

NISA制度などの
解説動画はこちら



各種商品の
紹介動画はこちら



～スマホでもパソコンでも操作は簡単～

ゆうちょ通帳アプリ

詳しくはこちらをチェック！



iPhone版



Android版

ゆうちょ通帳アプリ **検索**

ダウンロードはこちら

※iPhoneは、米国およびその他の国で登録されたApple Inc.の商標です。
※AndroidはGoogle LLCの商標です。

ゆうちょダイレクト

STEP 1 ゆうちょ銀行 Webサイトにアクセス

STEP 2 新規申込・サービス内容

ゆうちょ銀行 で検索



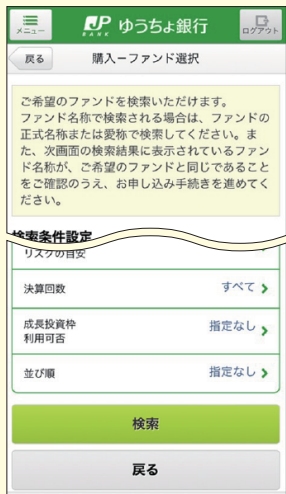
⚠️ スマホ・パソコンでのお取引は、必ずお客さまご自身が内容を確認のうえ、操作してください。郵便局・ゆうちょ銀行の社員が、お客さまに代わって操作することはできません。

購入のお手続きはWebで完結！

スマホ・パソコンで投資信託をお取引いただく方へ、さまざまな機能をご用意しています。

スマホやパソコンでお取引ができ、いつでも運用損益が確認できます。さらに、投資信託口座を開設していれば、アプリをインストールするだけで、すぐに利用できます。 ※一部ご利用いただけない場合があります。

(スマホ画面)



(パソコン画面)



※画面はイメージです。実際の画面と異なる場合があります。

投資信託の各種お取引に関する詳しい操作方法

購入・解約やお客さま情報の変更など、スマホとパソコンどちらからでも快適にご利用いただけるよう操作方法をご説明しています。



【投資信託に関する注意事項】

投資信託に関するリスク

- ・投資信託は、預金・貯金ではありません。また、投資信託は、元本および利回りの保証がない商品です。
- ・投資信託は、国内外の株式や債券等を投資対象にしますので、組み入れた株式・債券等の価格変動、為替の変動、発行者の信用状況の変化等により、損失が生じるおそれがあります。

投資信託に関する手数料等

- ・投資信託の購入、保有、解約等にあたっては各種手数料等（購入時手数料、運用管理費用（信託報酬）、信託財産留保額等）がかかります。また、その他費用として、監査報酬、有価証券売買手数料、組入資産の保管費用等がかかります。これらの手数料等の合計額は、各投資信託およびその購入金額等により異なるため、具体的な金額・計算方法を表示することはできません。

その他の注意事項

・当資料は金融商品取引法に基づく開示書類ではありません。・投資信託の申し込みにあたっては、リスクや手数料等を含む商品内容が記載された重要情報シートならびに投資信託説明書（交付目論見書）および一体となっている目論見書補完書面の内容を必ずご確認ください。ご自身でご判断ください。・ゆうちょ銀行各店または投資信託取扱局の窓口での申し込みに際しては、重要情報シートならびに投資信託説明書（交付目論見書）および一体となっている目論見書補完書面を、書面交付または電子交付しております。インターネットでの申し込みに際しては、投資信託説明書（交付目論見書）および一体となっている目論見書補完書面を電子交付しております。・日本郵便株式会社は、株式会社ゆうちょ銀行から委託を受けて、投資信託の申し込みの媒介（金融商品仲介行為）を行います。日本郵便株式会社は金融商品仲介行為に関して、株式会社ゆうちょ銀行の代理権を有していないとともに、お客さまから金銭もしくは有価証券をお預かりしません。

(ご注意) ■申込内容に不備がある場合は、口座開設までに時間がかかります。■未成年の方、70歳以上の方、法人の方、無職(主婦を含む)の方および成年後見人等の法定代理人様は、ゆうちょ通帳アプリまたはゆうちょダイレクトによる投資信託等の口座開設はできません。お手数料をお掛けいたしますが、投資信託取扱局またはゆうちょ銀行の窓口でお手続きください。■投資信託取扱局およびゆうちょ銀行では、総合口座と一緒に投資信託口座・非課税(NISA)口座も開設・お申し込みいただけます。非課税(NISA)口座の開設は税務署での審査があり、口座開設までに1か月程度かかります。■投資信託口座・非課税(NISA)口座・ゆうちょダイレクト等の詳細および窓口でのお手続きに必要な書類は、ゆうちょ銀行Webサイトまたは投資信託取扱局・ゆうちょ銀行の窓口でご確認ください。■ゆうちょ通帳アプリおよびゆうちょダイレクトのご利用等に係るデータ通信料はお客さまにご負担いただきます。■チラシの内容は作成日時時点の内容であり、今後機能が変更になる可能性があります。

■各種アプリに関するお問い合わせ

ゆうちょ通帳アプリのお申し込み、初期設定等についてはこちら

ゆうちょアプリ サポートデスク **0120-210-765**【通話料無料】

■ゆうちょダイレクトに関するお問い合わせ

ゆうちょダイレクトのお申し込み、初期設定等についてはこちら

ゆうちょダイレクト サポートデスク **0120-992-504**【通話料無料】

【受付時間】ゆうちょ銀行Webサイトのお問い合わせページでご確認ください。

■投資信託に関するお問い合わせ

投資信託口座の開設方法や、ゆうちょ通帳アプリ・ゆうちょダイレクトによる投資信託の購入方法等についてはこちら

投資信託 コールセンター **0800-800-4104**【通話料無料】

【受付時間】平日:9:00～18:00(土・日・祝日・12月31日～1月3日を除く)

※携帯電話等からも、通話料無料でご利用いただけます。※IP電話等、一部ご利用いただけない場合があります。

■ゆうちょ銀行の商品・サービスについては、「ゆうちょ銀行Webサイト」をご覧ください。

<https://www.jp-bank-japanpost.jp/>

なお、Webサイトトップの からご質問いただくと、ゆうちょダイレクト・ゆうちょ通帳アプリ等のご質問に24時間365日(※)、自動でお答えいたします(投資信託には対応していません)。

※ システムメンテナンス等により、サービスを休止する場合があります。

※郵便局は、ゆうちょ銀行の商品・サービスを取り扱う銀行代理業者です。



【登録金融機関】株式会社ゆうちょ銀行
関東財務局長(登金)第611号
【加入協会】日本証券業協会

【金融商品仲介業者】日本郵便株式会社
関東財務局長(金仲)第325号